



МИНИСТЕРСТВО СЕЛЬСКОГО ХОЗЯЙСТВА ИРКУТСКОЙ ОБЛАСТИ

П Р И К А З

12 мая 2017 г.

№ 46-мпр

Иркутск

О внесении изменения в Перечень рыбоводных участков Иркутской области

В соответствии с постановлением Правительства Российской Федерации от 11 ноября 2014 года № 1183 «Об утверждении Правил определения границ береговых линий (границ водных объектов) и (или) границ частей водных объектов, участков континентального шельфа Российской Федерации и участков исключительной экономической зоны Российской Федерации, признаваемых рыбоводными участками», Положением о министерстве сельского хозяйства Иркутской области, утвержденным постановлением Правительства Иркутской области от 29 декабря 2009 года № 389/168-пп, руководствуясь статьей 21 Устава Иркутской области,
П Р И К А З Ы В А Ю:

1. Внести в Перечень рыбоводных участков Иркутской области, утвержденный приказом министерства сельского хозяйства Иркутской области от 9 июля 2015 года № 73-мпр «Об утверждении Перечня рыбоводных участков Иркутской области», изменение, изложив его в новой редакции (прилагается).

2. Настоящий приказ подлежит официальному опубликованию в общественно-политической газете «Областная».

4. Настоящий приказ вступает в силу через десять календарных дней после дня его официального опубликования.

Министр сельского хозяйства
Иркутской области

И.П. Сумароков

Приложение
к приказу Министерства сельского хозяйства
Иркутской области
от «__» _____ 2017 года № __-мпр

«УТВЕРЖДЕН
приказом Министерства сельского хозяйства
Иркутской области
от «9» июля 2015 года № 73-мпр

Перечень
рыбоводных участков Иркутской области

№ п/п	Водный объект рыбохозяйствен ного значения, наименование участка	Муниципальн ое образование	Описание границ рыбоводного участка				Протяже нность, км	Вид водопользован ия, вид аквакультуры	Карта-схема участка	Географическое описание
			Точки географических координат в системе WGS 84		Площа д участк а, гектар ов					
			№	долгота		широта				
1	2	3	4	5	6	7	8	10	11	
1.	Братское водохранилище, участок «Залив Бирит»	Балаганский район	1 2 3 4	54°04'22.31" 54°03'58.01" 54°05'04.00" 54°05'07.81"	102°58'23.87" 103°00'15.72" 102°54'12.97" 102°54'20.07"	260		Приложение 1 к настоящему Перечню	Соединение точек 1, 2 прямой линией по акватории водного объекта, последовательное соединение точек 2, 3, 4, 1 по береговой линии.	
2.	Река Ангара, участок «Иркутский приплотинный»	в границах г. Иркутска	1 2 3 4 5 6	52°15'2.91" 52°14'55.95" 52°14'42.40" 52°14'55.37" 52°14'58.46" 52°14'59.66"	104°18'24.34" 104°19'9.64" 104°18'44.04" 104°18'30.50" 104°18'24.49" 104°18'21.57"	24,40		Приложение 2 к настоящему Перечню	Участок расположен в нижнем бьефе Иркутской ГЭС от обвалованного участка рыбоводного хозяйства Иркутской ГЭС вниз	

3.	Река Ангара, участок «Иркутский приплотинный 2»	в границах г. Иркутска	1 2 3 4	52°14'54.52" 52°14'42.65" 52°14'30.84" 52°14'41.04"	104°19'11.14" 104°19'37.59" 104°19'06.27" 104°18'54.26"	33,7		Совместное водопользование, товарная аквакультура	Приложение 3 к настоящему Перечню	Последовательное соединение точек 1, 2, 3, 4, 1 по береговой линии.	по течению реки Ангара до острова Бабр. Протяженность участка 886 метров
4.	Река Ангара, участок «Иркутский приплотинный 3»	в границах г. Иркутска	1 2 3 4	52°15'16.23" 52°15'09.66" 52°15'05.86" 52°15'11.99"	104°18'10.07" 104°18'36.44" 104°18'32.28" 104°18'06.91"	6,8		Совместное водопользование, товарная аквакультура	Приложение 4 к настоящему Перечню	Последовательное соединение точек 1, 2, 3, 4, 1 прямыми линиями по акватории водного объекта. Остров «Телячий» не входит в границы рыбоводного участка.	
5.	Река Ангара, участок «остров Телячий»	в границах г. Иркутска	1 2 3 4	52°15'44.07" 52°15'41.6" 52°15'56.06" 52°15'59.02"	104°16'55.88" 104°16'49.00" 104°16'31.38" 104°16'35.84"	8,4		Совместное водопользование, товарная аквакультура	Приложение 5 к настоящему приказу	Последовательное соединение точек 1, 2, 3, 4 прямыми линиями по акватории водного объекта, соединение точек 4, 1 по береговой линии. Остров не входит в границы рыбоводного участка.	

6.	Река Ангара, участок «Тихий плес»	Иркутский район	1 2 3 4 5 6 7 8 9 10	52°23'46.36" 52°24'07.62" 52°24'06.35" 52°23'43.16" 52°23'33.87" 52°23'34.06" 52°22'57.76" 52°22'55.07" 52°23'24.82" 52°23'22.65"	104°11'09.04" 104°11'08.96" 104°11'37.23" 104°12'27.44" 104°12'28.76" 104°12'40.96" 104°13'11.71" 104°13'07.30" 104°11'51.06" 104°11'46.50"	205,0		Совместное водопользование, товарная аквакультура	Приложение 6 к настоящему Перечню	Последовательное соединение точек 1, 2, 3, 4, 5, 6, 7, 8, 9, 10 прямыми линиями по акватории водного объекта, соединение точек 10, 1 по береговой линии.
7.	Иркутское водохранилище, участок «Залив Тальцы»	Иркутский район	1 2 3	51°59'54.68" 52°00'32.54" 51°59'28.71"	104°38'47.88" 104°40'13.26" 104°39'49.79"	79,6		Совместное водопользование, товарная аквакультура	Приложение 7 к настоящему Перечню	Последовательное соединение точек 1, 2, 3 по береговой линии, соединение точек 3, 1 прямой линией по акватории водного объекта.
8.	Иркутское водохранилище, участок «Залив Бурдуз»	Иркутский район	1 2 3	52°03'42.68" 52°03'56.89" 52°02'51.45"	104°34'32.55" 104°36'12.88" 104°35'45.86"	174,0		Совместное водопользование, товарная аквакультура	Приложение 8 к настоящему Перечню	Последовательное соединение точек 1, 2, 3 по береговой линии, соединение точек 3, 1 прямой линией по акватории водного объекта.
9.	Иркутское водохранилище, участок «Курминский»	Иркутский район	1 2 3	52°03'14.85" 52°02'33.87" 52°01'45.00"	104°26'41.86" 104°27'12.76" 104°25'13.28"	257,0		Совместное водопользование, товарная аквакультура	Приложение 9 к настоящему Перечню	Соединение точек 1, 2 прямой линией по акватории водного объекта, последовательное соединение точек 2, 3, 1 по береговой линии.
10.	Бассейн реки Ангара участок «Озеро Большое Гутарское»	Нижнеудинский район	1 2 3 4	54°11'31.61" 54°11'12.09" 54°11'17.15" 54°11'44.27"	97°00'47.04" 97°00'01.31" 96°59'34.74" 96°59'56.37"	71,3		Совместное водопользование, товарная аквакультура	Приложение 10 к настоящему Перечню	Вся акватория водного объекта.

11.	Братское водохранилище, участок «Унга»	Нукутский район	1 2 3	53°45'23.54" 53°45'14.70" 53°44'17.69"	102°43'32.94" 102°47'47.29" 102°46'36.68"	294		Совместное водопользование, товарная аквакультура	Приложение 11 к настоящему Перечню	Соединение точек 1, 2 по береговой линии, соединение точек 2, 3 прямой линией по акватории водного объекта, соединение 3, 1 по береговой линии.
12.	Участок «Озеро Гришино»	Тулунский район	1 2 3	54°19'40.18" 54°18'58.56" 54°18'59.37"	100°43'32.74" 100°44'01.78" 100°43'22.85"	16,6		Совместное водопользование, товарная аквакультура	Приложение 12 к настоящему Перечню	Вся акватория водного объекта.
13.	Река Ангара, участок «Юго-Восточный залив о. Большой»	Усольский район	1 2 3	52°47'44.44" 52°48'13.19" 52°48'05.01"	103°42'23.79" 103°43'02.48" 103°43'04.24"	39,8		Совместное водопользование, товарная аквакультура	Приложение 13 к настоящему Перечню	Соединение точек 1, 2 по береговой линии, соединение точек 2, 3 прямой линией по акватории водного объекта, соединение точек 3, 1 по береговой линии.
14.	Река Ангара, участок «Западная часть о. Большой»	Усольский район	1 2 3 4 5 6	52°49'52.20" 52°50'04.61" 52°50'08.77" 52°50'19.96" 52°51'00.52" 52°51'03.69"	103°40'19.01" 103°40'13.99" 103°40'10.59" 103°40'18.54" 103°40'01.51" 103°40'06.14"	22,9		Совместное водопользование, товарная аквакультура	Приложение 14 к настоящему Перечню	Последовательное соединение точек 1, 2, 3, 4, 5 по береговой линии, соединение точек 5, 6 прямой линией по акватории водного объекта, соединение точек 6, 1 по береговой линии.
15.	Река Ангара, участок «Устье р. Белая»	Усольский район	1 2 3 4 5 6 7	52°53'40.42" 52°55'51.60" 52°55'57.19" 52°55'02.42" 52°54'46.40" 52°54'49.38" 52°53'44.90"	103°37'36.78" 103°39'18.75" 103°39'40.38" 103°40'15.61" 103°40'05.10" 103°39'36.05" 103°37'52.23"	217,6		Совместное водопользование, товарная аквакультура	Приложение 15 к настоящему Перечню	Соединение точек 1, 2 по береговой линии, последовательное соединение точек 2, 3, 4, прямыми линиями по акватории водного объекта, соединение точек 4, 5 по

											береговой линии, соединение точек 5, 6 прямой линией по акватории водного объекта, соединение точек 6, 7 по береговой линии, соединение точек 7, 1 прямой линией по акватории водного объекта. Остров не входит в границы рыбоводного участка.
16.	Братское водохранилище, участок «Залив Якимовский»	Усть-Удинский район	1 2 3	54°18'50.02" 54°19'09.13" 54°17'51.07"	103°09'26.30" 103°09'52.56" 103°11'35.30"	84,7			Совместное водопользование, товарная аквакультура	Приложение 16 к настоящему Перечню	Соединение точек 1, 2 прямой линией по акватории водного объекта, последовательное соединение точек 2, 3, 1 по береговой линии.
17.	Братское водохранилище, участок «залив Межево»	Усть-Удинский район	1 2 3	54°21'17.17" 54°21'25.09" 54°20'47.50"	103°12'32.39" 103°12'57.57" 103°13'34.96"	32,3			Совместное водопользование, товарная аквакультура	Приложение 17 к настоящему Перечню	Соединение точек 1, 2 по береговой линии, последовательное соединение 2, 3, 1 по береговой линии.
18.	Братское водохранилище, участок «Карда»	Усть-Удинский район	1 2 3 4	55°00'01.64" 54°59'44.45" 54°57'45.64" 54°59'33.37"	103°16'16.62" 103°18'33.66" 103°17'45.80" 103°15'30.43"	200			Совместное водопользование, товарная аквакультура	Приложение 18 к настоящему Перечню	Последовательное соединение точек 1, 2, 3, 4 по береговой линии, соединение точек 4, 1 прямой линией по акватории водного объекта.
19.	Братское водохранилище, участок «Шайдурово»	Усть-Удинский район	1 2 3	54°57'26.39" 54°56'02.98" 54°56'58.54"	103°11'33.74" 103°12'50.99" 103°10'41.52"	126			Совместное водопользование, товарная аквакультура	Приложение 19 к настоящему Перечню	Последовательное соединение точек 1, 2, 3 по береговой линии, соединение точек 3, 1 прямой линией по

																							акватории водного объекта.
20.	Река Ангара, участок «Усть-Илимский приплотинный»	в границах г. Усть-Илимска	1 2 3 4	57°58'51.55" 57°59'28.21" 57°59'26.31" 57°58'51.57"	102°41'06.59" 102°40'50.82" 102°41'23.84" 102°41'31.46"	52,0				Совместное водопользование, товарная аквакультура	Приложение 20 к настоящему Перечню	Последовательное соединение точек 1, 2, 3, 4, 1 прямыми линиями по акватории водного объекта.											
21.	Участок «Озеро Межница»	Усть-Илимский район	1 2 3	57°54'51.51" 57°55'22.45" 57°54'59.55"	102°45'15.07" 102°46'01.42" 102°45'49.83"	40,4				Совместное водопользование, товарная аквакультура	Приложение 21 к настоящему Перечню	Вся акватория водного объекта.											
22.	Участок «Озеро Илимское»	Усть-Илимский район	1 2 3	58°03'12.35" 58°03'05.11" 58°02'59.6"	102°56'12.41" 102°56'23.15" 102°56'10.33"	7,6				Совместное водопользование, товарная	Приложение 22 к настоящему Перечню	Вся акватория водного объекта.											
23.	Участок «Река Барбитай»	Тулунский район	1 2 3	54°04'22.31" 54°03'58.01" 54°05'04.00"	102°58'23.87" 103°00'15.72" 102°54'12.97"	260				Совместное водопользование, товарная аквакультура, искусственное воспроизводство о водных биологических ресурсов	Приложение 23 к настоящему Перечню	Последовательное соединение точек 1, 2, 3. Земельные участки не входят в границы рыбоводного участка.											
24.	Участок «Река Белая 2»	Усольский район	1 2 3 4	52°51'07.20" 52°51'04.59" 52°51'10.19" 52°51'04.22"	103°23'13.02" 103°25'14.46" 103°25'24.34" 103°23'08.39"	93,2				Совместное водопользование, товарная аквакультура	Приложение 24 к настоящему Перечню	Соединение точек 1, 2 по береговой линии, соединение 2,3 прямой линией по акватории водного объекта, последовательное соединение 2, 4 по береговой линии, соединение 4,1											

												прямой линией по акватории водного объекта. Земельные участки не входят в границы рыбоводного участка.
25.	Участок «Озеро Заозерное»	Ольхонский район	1 2 3	52°38'40.94" 52°38'40.75" 52°38'35.26"	105°48'00.14" 105°48'09.30" 105°48'06.09"	3,08			Совместное водопользование, товарная аквакультура	Приложение 25 к настоящему Перечню	Вся акватория водного объекта.	
26.	Участок «Озеро Каменное»	Тулунский район	1 2 3	54°25'30.26" 54°25'24.41" 54°25'18.26"	100°36'44.87" 100°36'47.19" 100°36'49.73"	1,16			Совместное водопользование, товарная аквакультура	Приложение 26 к настоящему Перечню	Вся акватория водного объекта.	
27.	Участок «Озеро Круглое»	Тулунский район	1 2 3	54°25'13.34" 54°25'11.70" 54°25'08.77"	100°36'39.19" 100°36'44.13" 100°36'35.64"	1,85			Совместное водопользование, товарная аквакультура	Приложение 27 к настоящему Перечню	Вся акватория водного объекта.	
28.	Участок «Озеро Длинное»	Тулунский район	1 2 3	54°25'06.82" 54°24'58.05" 54°25'02.01"	100°36'44.95" 100°37'03.37" 100°36'54.45"	0,76			Совместное водопользование, товарная аквакультура	Приложение 28 к настоящему Перечню	Вся акватория водного объекта.	
29.	Участок «Озеро Булюшкино»	Тулунский район	1 2 3	54°34'05.40" 54°34'07.28" 54°33'52.59"	100°24'01.14" 100°24'23.54" 100°24'16.28"	24,21			Совместное водопользование, товарная аквакультура	Приложение 29 к настоящему Перечню	Вся акватория водного объекта.	
30.	Участок «Озеро Сибидарское»	Тулунский район	1 2 3	54°19'15.43" 54°19'26.06" 54°19'44.26"	100°45'07.97" 100°45'27.74" 100°45'39.48"	6,56			Совместное водопользование, товарная аквакультура	Приложение 30 к настоящему Перечню	Вся акватория водного объекта.	
31.	Участок «Озеро Черное»	Тулунский район	1 2 3	54°17'30.15" 54°17'13.92" 54°16'55.34"	100°43'39.29" 100°43'08.39" 100°42'50.46"	11,02			Совместное водопользование, товарная аквакультура	Приложение 31 к настоящему Перечню	Вся акватория водного объекта.	

32.	Участок «Нижнеудинск»	Нижнеудинский район	1 2 3 4	54°55'31.84" 54°55'24.43" 54°55'18.70" 54°55'20.65"	99°00'14.00" 99°00'13.76" 99°00'29.52" 99°00'14.00"	2,1		Совместное водопользование, товарная аквакультура	Приложение 32 к настоящему Перечню	Вся акватория водного объекта. Земельные участки не входят в границы рыбоводного участка.
33.	Участок «Река Нотай»	Казачинско-Ленский район	1 2 3	54°53'16.63" 55°03'02.99" 55°03'05.47"	106°56'43.94" 107°02'21.98" 107°02'24.45"	32		Совместное водопользование, искусственное воспроизводство о водных биологических ресурсов	Приложение 33 к настоящему Перечню	От устья реки Нотай до устья реки Уругуй. Последовательное соединение точек 1, 2, 3. Земельные участки не входят в границы рыбоводного участка.
34.	Участок «Река Торго»	Бодайбинский район	1 2 3	58°22'39.03" 58°22'27.53" 58°22'54.42"	118°16'55.95" 118°19'59.18" 118°24'56.74"	12		Совместное водопользование, искусственное воспроизводство о водных биологических ресурсов	Приложение 34 к настоящему Перечню	Последовательное соединение точек 1, 2, 3. Земельные участки не входят в границы рыбоводного участка.

Министр сельского хозяйства
Иркутской области



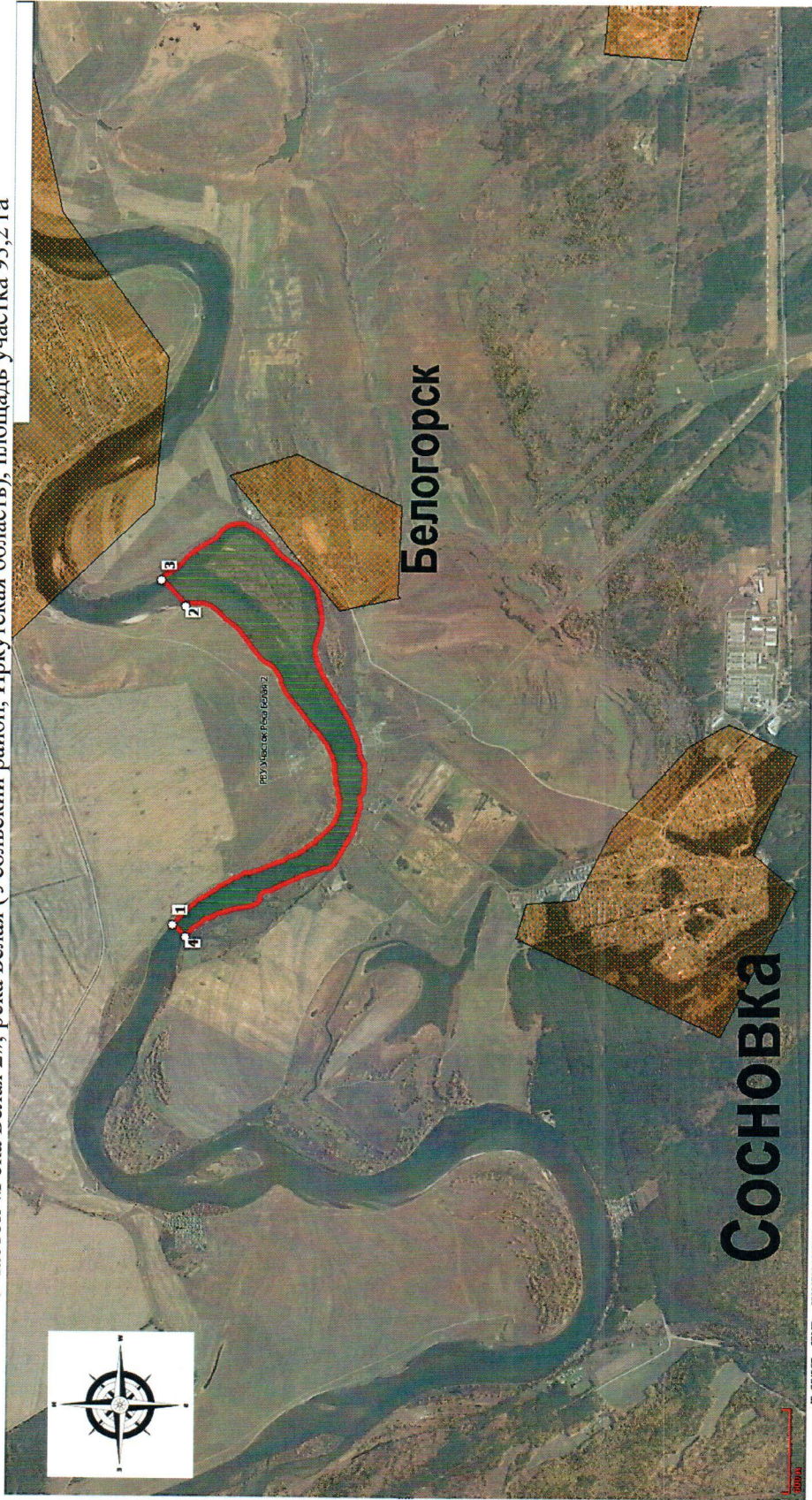
И.П. Сумароков

».

КАРТА-СХЕМА

рыбоводного участка Иркутской области

Участок «Река Белая 2», река Белая (Усольский район, Иркутская область), площадь участка 93,2 га



ID_ОБЪЕКТ = 27267 2329583,4146634 36589595,632124 1466 76

Карта Bing Масштаб 1:40000

Каталог координат рыбоводного участка (система координат 1942 года)	
№	Долгота
1	103°23'13.02"E
2	103°25'14.46"E
3	103°25'24.34"E
4.	103°23'08.39"E

Каталог координат рыбоводного участка (система координат 1942 года)	
№	Широта
1	52°51'07.20"N
2	52°51'04.59"N
3	52°51'10.19"N
4.	52°51'04.22"N

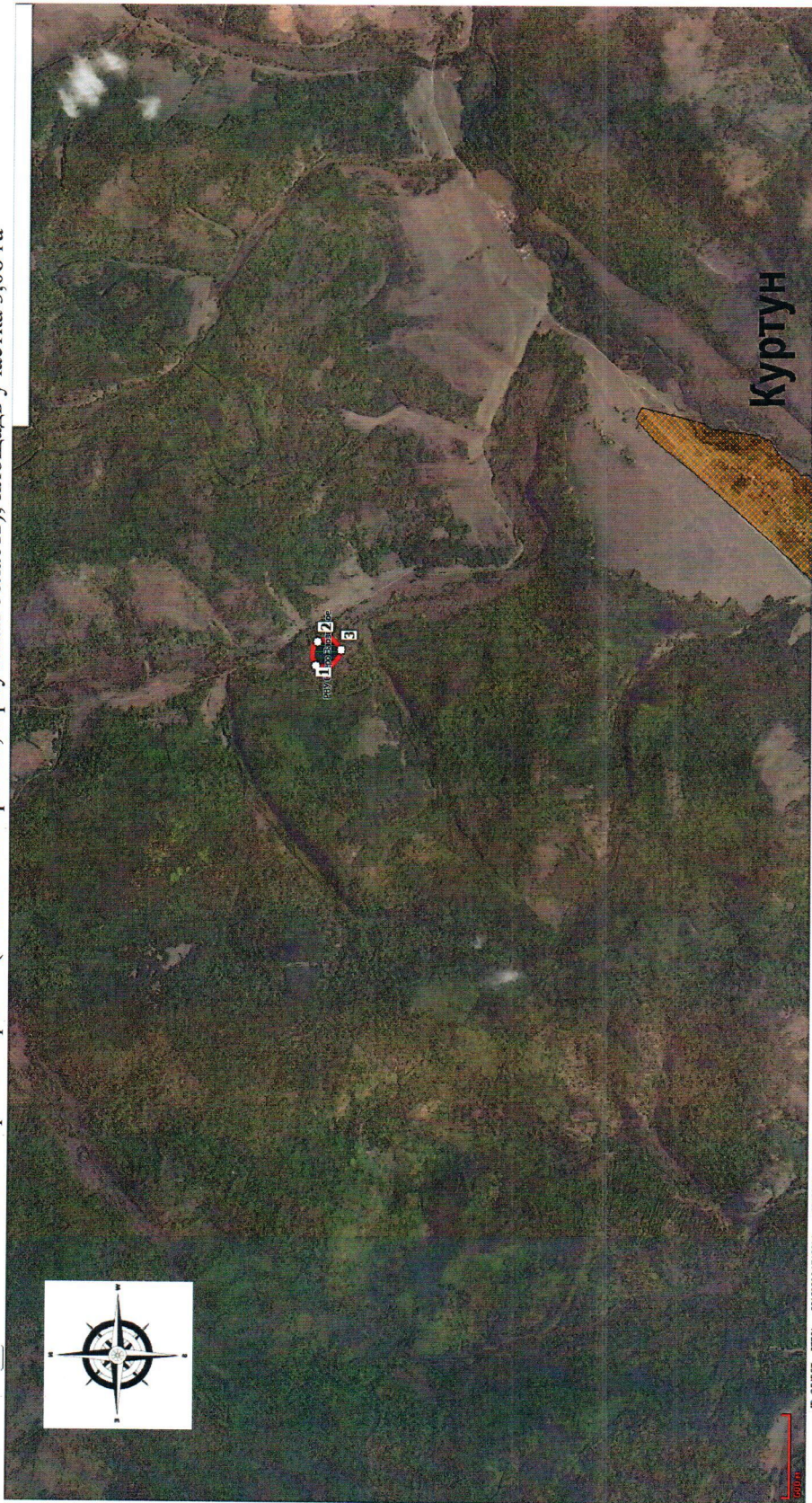
Министр сельского хозяйства Иркутской области

И.П. Сумароков

КАРТА-СХЕМА

рыбоводного участка Иркутской области

Участок «Озеро Заозерное» (Ольхонский район, Иркутская область), площадь участка 3,08 га



ID_ОБЪЕКТ = 27761 25159586,1746614 30443388,3821224 1295 639

Карта Bing Масштаб 1:40000

Каталог координат рыбоводного участка (система координат 1942 года)		
№	Широта	Долгота
1	52°38'40.94"N	105°48'00.14"E
2	52°38'40.75"N	105°48'09.30"E
3	52°38'35.26"N	105°48'06.09"E

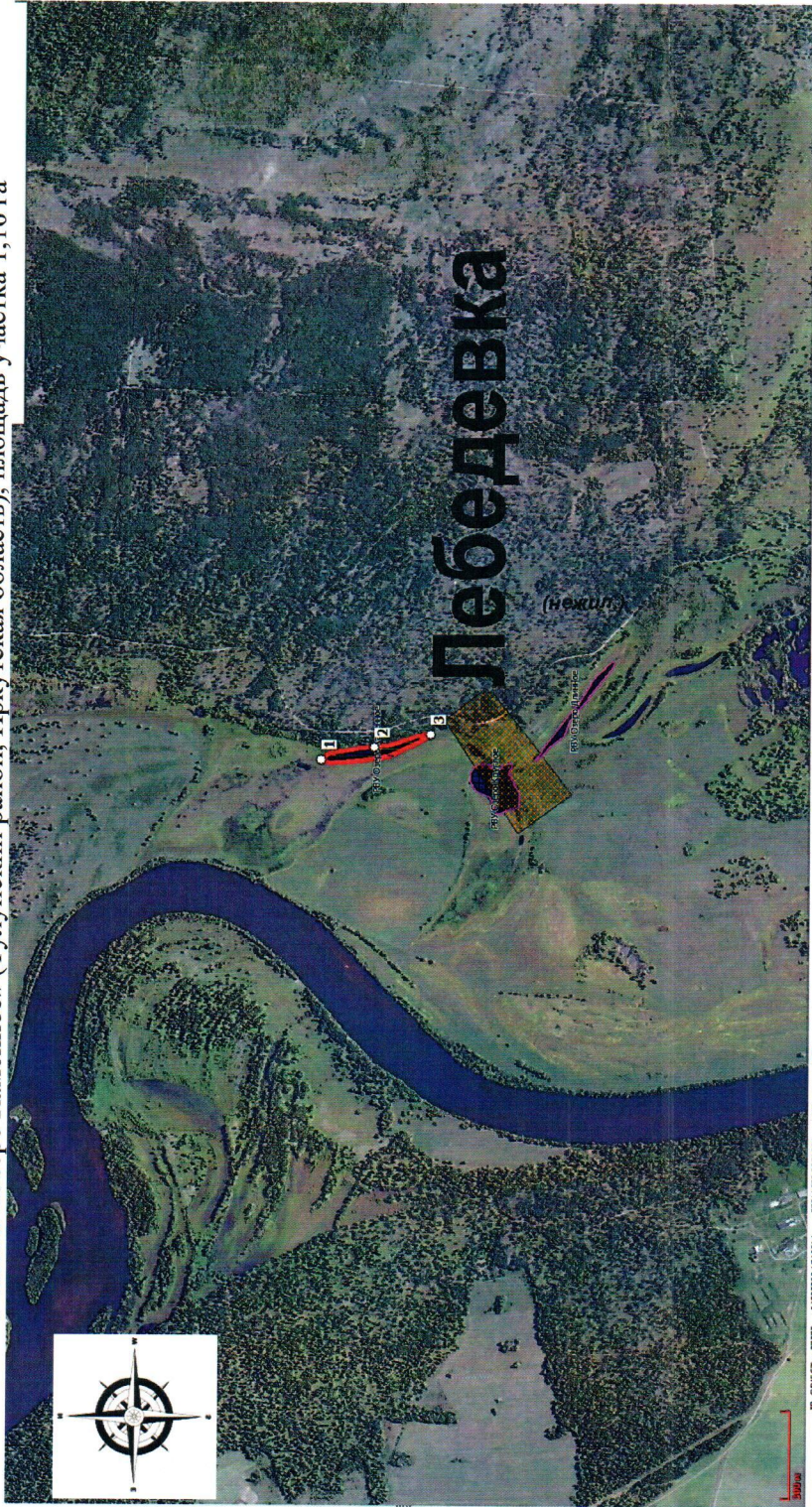
Министр сельского хозяйства Иркутской области

И.П. Сумароков

КАРТА-СХЕМА

рыболовного участка Иркутской области

Участок «Озеро Каменное» (Тулунский район, Иркутская область), площадь участка 1,16 га



Карта Bing Масштаб 1:20000

Каталог координат рыболовного участка (система координат 1942 года)	
№	Долгота
1	100°36'44.87"E
2	100°36'47.19"E
3	100°36'49.73"E

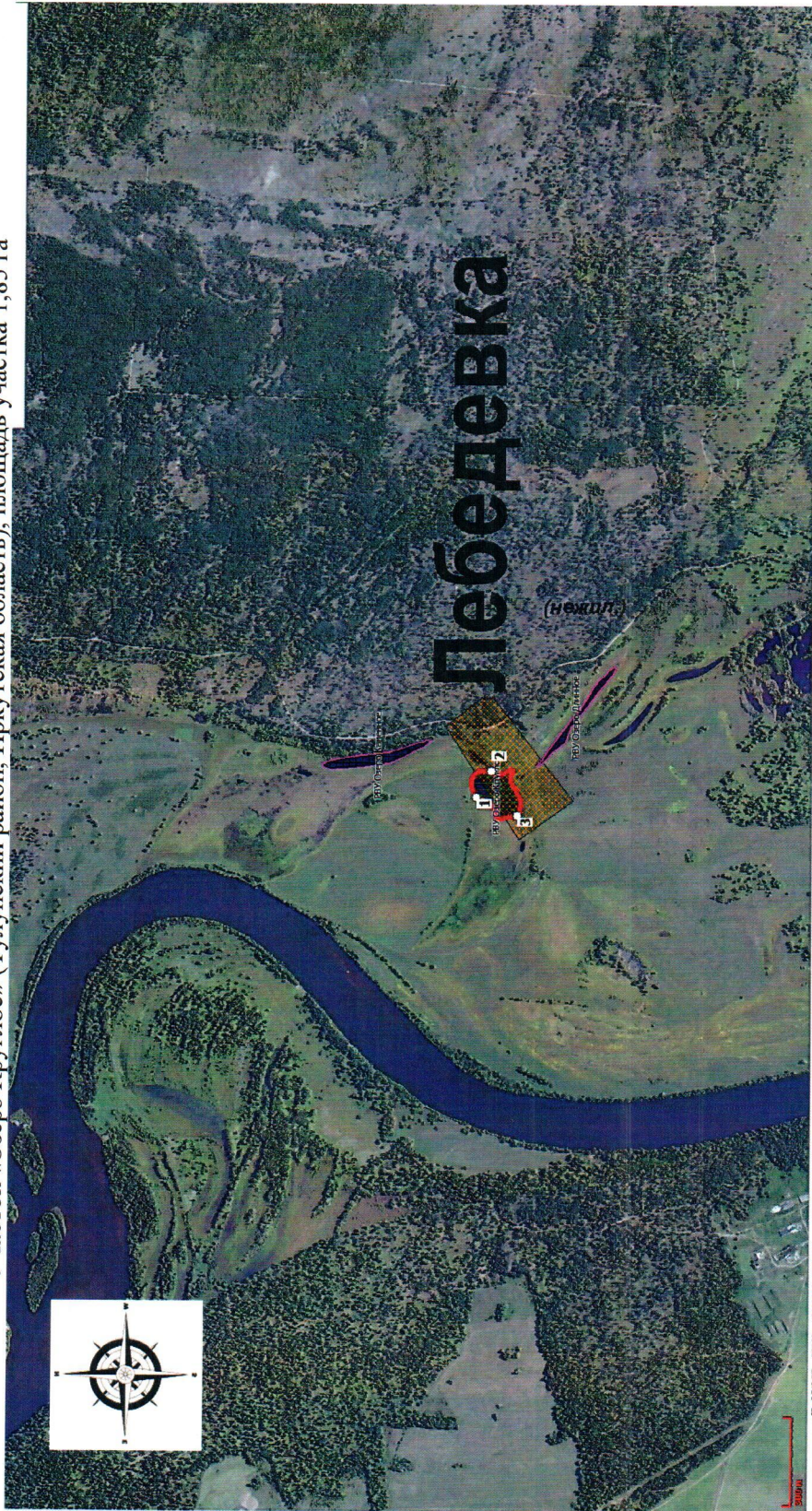
Министр сельского хозяйства Иркутской области

И.П. Сумароков

КАРТА-СХЕМА

рыбоводного участка Иркутской области

Участок «Озеро Круглое» (Тулунский район, Иркутская область), площадь участка 1,85 га



Карта Bing Масштаб 1:20000

Каталог координат рыбоводного участка (система координат 1942 года)	
№	Долгота
1	100°36'39.19"E
2	100°36'44.13"E
3	100°36'35.64"E

Министр сельского хозяйства Иркутской области

И.П. Сумароков

КАРТА-СХЕМА

рыболовного участка Иркутской области

Участок «Озеро Длинное» (Тулунский район, Иркутская область), площадь участка 0,76 га



Карта Bing Масштаб 1:20000

Каталог координат рыболовного участка (система координат 1942 года)		
№	Широта	Долгота
1	54°25'06.82"N	100°36'44.95"E
2	54°24'58.05"N	100°37'03.37"E
3	54°25'02.01"N	100°36'54.45"E

Министр сельского хозяйства Иркутской области

И.П. Сумароков

КАРТА-СХЕМА

рыбоводного участка Иркутской области

участок «Озеро Булюшкино» (Тулунский район, Иркутская область), площадь участка 24,21 га



Карта Bing Масштаб 1:40000

Каталог координат рыбоводного участка (система координат 1942 года)		
№	Широта	Долгота
1	54°34'05.40"N	100°24'01.14"E
2	54°34'07.28"N	100°24'23.54"E
3	54°33'52.59"N	100°24'16.28"E

Министр сельского хозяйства Иркутской области

И.П. Сумароков

КАРТА-СХЕМА

рыбоводного участка Иркутской области

участок «Озеро Сибидарское» (Тулунский район, Иркутская область), площадь участка 6,56 га



ИЛ_ОБЕС11 = 47763 2424845.674604 3733532.362124 384 5

Карта Bing Масштаб 1:40000

Каталог координат рыбоводного участка (система координат 1942 года)

№	Широта	Долгота
1	54°19'15.43"N	100°45'07.97"E
2	54°19'26.06"N	100°45'27.74"E
3	54°19'44.26"N	100°45'39.48"E

Министр сельского хозяйства Иркутской области

И.П. Сумароков

КАРТА-СХЕМА

рыбоводного участка Иркутской области

Участок «Озеро Черное» (Тулунский район, Иркутская область), площадь участка 11,02 га



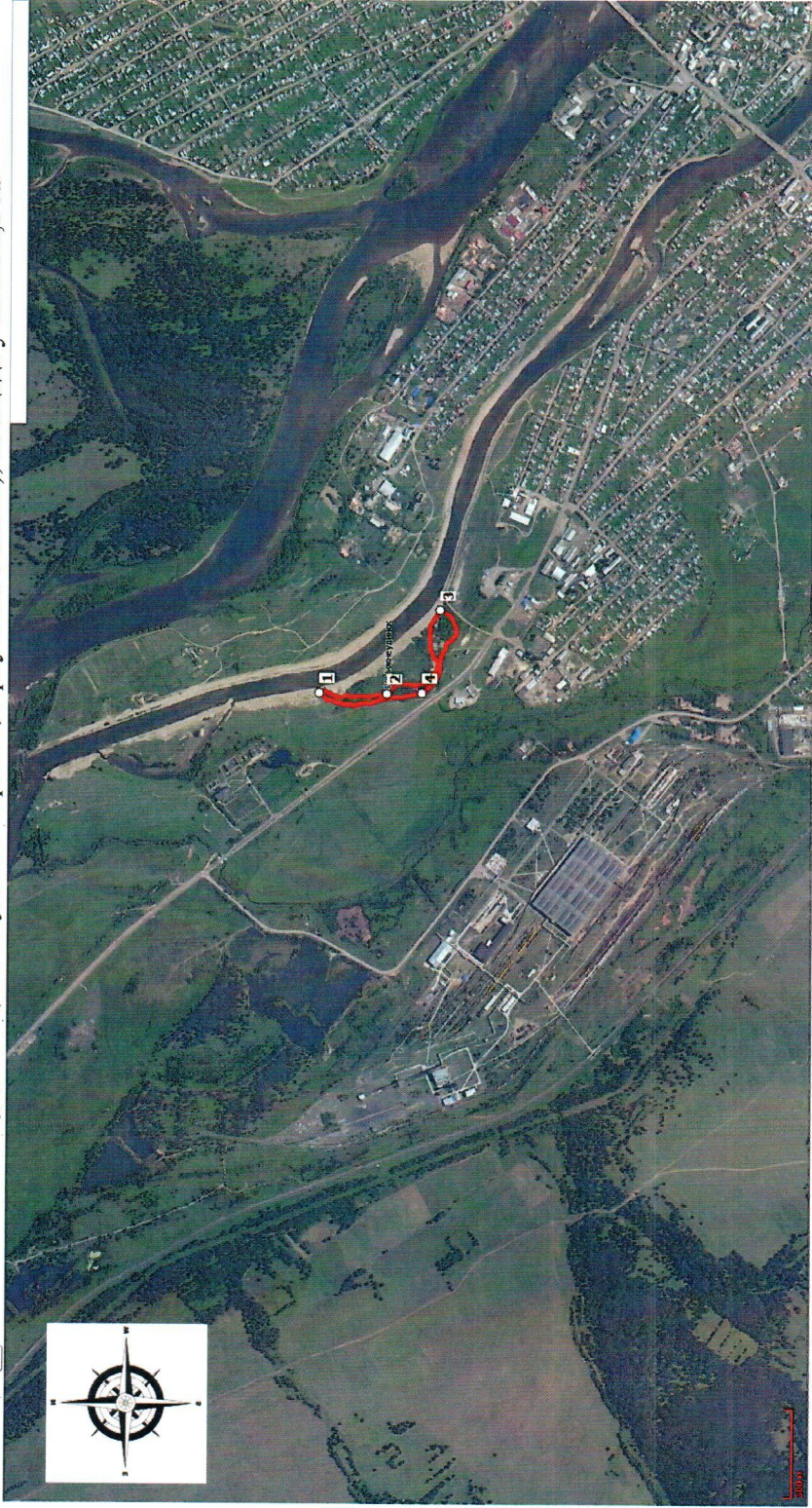
Карта Bing Масштаб 1:40000

Каталог координат рыбоводного участка (система координат 1942 года)		
№	Широта	Долгота
1	54°17'30.15"N	100°43'39.29"E
2	54°17'13.92"N	100°43'08.39"E
3	54°16'55.34"N	100°42'50.46"E

Министр сельского хозяйства Иркутской области

И.П. Сумароков

Приложение 32 к Перечню рыбоводных участков Иркутской области
КАРТА-СХЕМА
рыбоводного участка Иркутской области
Участок «Нижнеудинск» (Нижнеудинский район, Иркутская область), площадь участка 2, 1 га



ID ОБЪЕКТА = 27313 24604238 6815202 36907222.4172918 744 598

Карта Bing Масштаб 1:20000

Каталог координат рыбоводного участка (система координат 1942 года)			
№	Широта	Долгота	
1	54°55'31.84"N	99°00'14.00"E	
2	54°55'24.43"N	99°00'13.76"E	
3	54°55'18.70"N	99°00'29.52"E	
4	54°55'20.65"N	99°00'14.00"E	

Министр сельского хозяйства Иркутской области

И.П. Сумароков

КАРТА-СХЕМА

рыбоводного участка Иркутской области

участок «Река Ногай» (Казачинско-ленский район, Иркутская область), протяженность участка 32 км



Карта Bing Масштаб 1:133500

Каталог координат рыбоводного участка (система координат 1942 года)		
№	Широта	Долгота
1	54°53'16.63"N	106°56'43.94"E
2	55°03'02.99"N	107°02'21.98"E
3	55°03'05.47"N	107°02'24.45"E

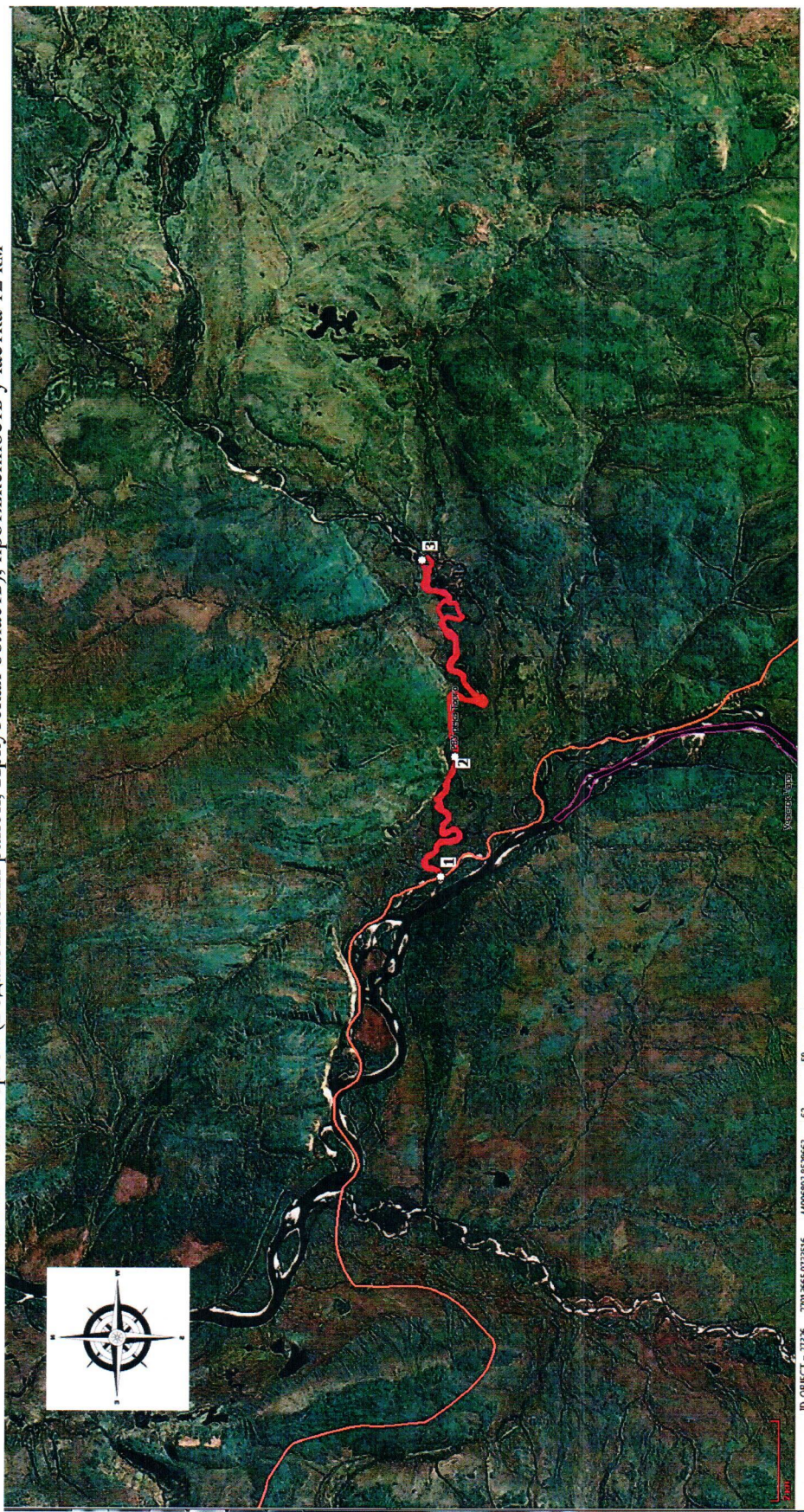
Министр сельского хозяйства Иркутской области

И.П. Сумароков

КАРТА-СХЕМА

рыбоводного участка Иркутской области

Участок «Река Торго» (Бодайбинский район, Иркутская область), протяженность участка 12 км



Карта Bing Масштаб 1:133500

Каталог координат рыбоводного участка (система координат 1942 года)		
№	Широта	Долгота
1	58°22'39.03"N	118°16'55.95"E
2	58°22'27.53"N	118°19'59.18"E
3	58°22'54.42"N	118°24'56.74"E

Министр сельского хозяйства Иркутской области

И.П. Сумароков